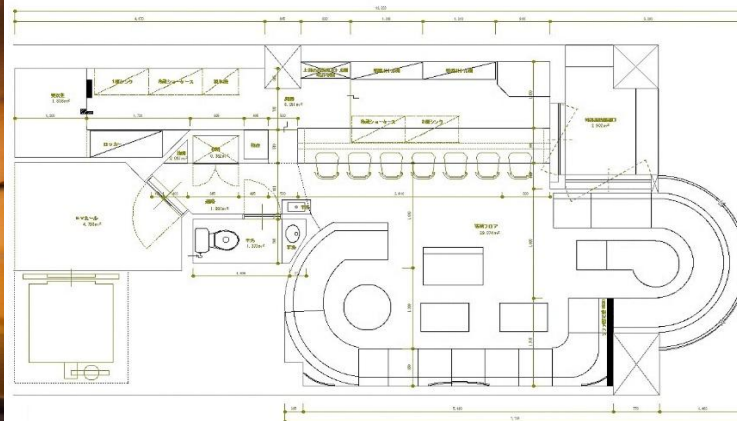
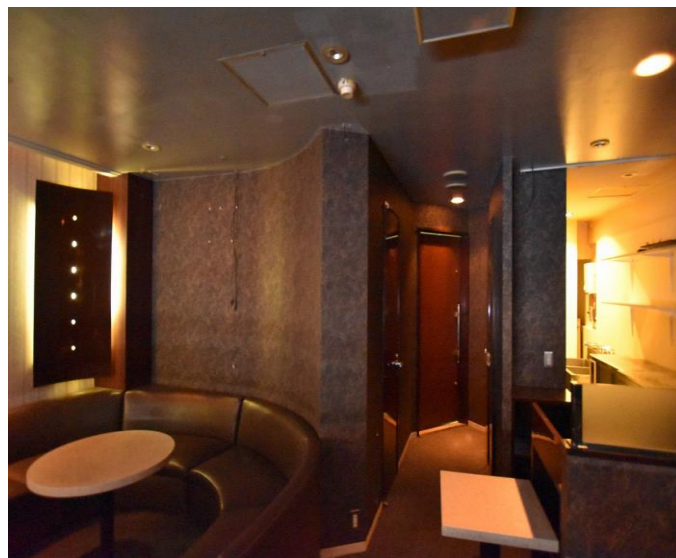


店舗

夢館Ⅱ

501

賃料	198,000 円	初期費用合計		所在地	金沢市片町1丁目11番14号		
共益費	0 円	月額賃料等	198,700 円	構造	鉄骨	階建	5
町費	700 円	保証金	594,000 円	築年月	1991年1月	エレベーター	有
月額保証料	1,589 円	テナント総合保険	32,000 円	延床面積	59.95㎡	エアコン	有
集送金手数料	440 円	初回保証料	198,700 円	坪数	18.13坪	入居日	相談
-	円		円	交通	片町バス停より徒歩2分	取形態	貸主
-	円		円	備考	2026年6月より内見可能見込みとなります。		
月額合計	200,729 円	諸経費合計	1,023,400 円		フリーレント期間3ヵ月あり。水道光熱費別途。		



石川県知事(9)第2351号 金沢市示野町西3番地

株式会社 ドウハウス

【TEL】 076-267-8118 【H P】

【FAX】 076-225-8388 【MAIL】

<https://dohouse-estate.jp/>

office@dohouse-estate.jp

作成日 : 2026/5/25